

HOLŠTÝNSKÝ SKOT

DIGGY DEX

Cross: Esquire X Parfect X Huey

Narozen:03/01/2023

| | |
|------------|-------------|
| TPI | 3129 |
| NM | 1033 |
| Mléko | 921 Kg |
| Bílkovina | 38 Kg |
| % Bílkovin | 0.07 % |
| Tuk | 47 Kg |
| % Tuku | 0.09 % |
| PH typ | 1.94 |
| Rel | 79 % |

| | |
|--------------|------|
| Vemeno | 1.57 |
| Končetiny | 1.26 |
| Som. buňky | 2.82 |
| Dlouhověkost | 5.3 |
| DPR | 0.9 |
| Porody | 1.7 |
| CCR | 5.7 |

NXC-051()



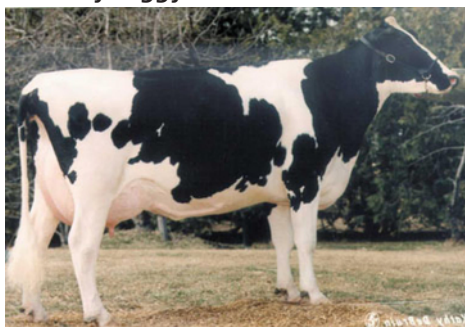
Otec: Sandy-Valley Esquire-ET
Matka: Adaway Parfect 2935-ET



- Vysoké TPI a NM
- Výborná produkce mléka
- Skvělé končetiny a vemena
- Dobrá dlouhověkost
- Lehké porody
- Delší struky



Adaway Diggy Dex-ET



Regacrest Leadman Doris EX-91



Snow-N Denises Delia EX-95

| Znaky | | -2 | -1 | 0 | 1 | 2 | |
|--------------------|-------|----------|----|---|---|---|-----------|
| Rámec | +1.27 | malý | | | | | velký |
| Konstituce | +0.68 | slabá | | | | | silná |
| Hl. těla | +0.46 | mělká | | | | | hluboká |
| Mléčný typ | +1.12 | slabý | | | | | výrazný |
| Sklon zádě | -0.30 | zdvížená | | | | | sražená |
| Šířka zádě | +0.94 | úzká | | | | | široká |
| Postoj z. končetin | -0.10 | strmý | | | | | šavlovitý |
| Postoj ze zadu | +1.79 | sevřený | | | | | otevřený |
| Úhel spěnky | +1.08 | plochý | | | | | strmý |
| Skóre končetin | +1.36 | nízké | | | | | vysoké |
| Přední upnutí | +1.80 | slabé | | | | | výrazné |
| Zadní výška vem. | +2.49 | nízká | | | | | vysoká |
| Zadní šířka vem. | +2.12 | úzká | | | | | široká |
| Závěsný vaz | +0.69 | slabý | | | | | výrazný |
| Hloubka vem. | +1.45 | hluboké | | | | | mělké |
| Rozm. př. struků | +0.03 | daleko | | | | | blízko |
| Rozm. zad.struků | +0.50 | daleko | | | | | blízko |
| Délka Struků | +0.52 | krátké | | | | | dlouhé |