

# HOLŠTÝNSKÝ SKOT

## CONTRA

Cross: Charl X Modesty X Supersire

Narozen: 26/03/2019

<b>TPI</b>	<b>2810</b>
<b>NM</b>	<b>518</b>
Mléko	165 Kg
Bílkovina	3 Kg
% Bílkovin	-0.02 %
Tuk	20 Kg
% Tuku	0.10 %
PH typ	-0.63
Rel	89 %

Vemeno	0.19
Končetiny	0.30
Som. buňky	2.90
Dlouhověkost	3.7
DPR	2.2
Porody	1.2
CCR	3.6

### NXB-654(M)



Otec: Hurtgenlea Richard Charl-ET  
TC TD TE TL TR TV TY

Matka: Heidenskipster Modesty  
Sigrid

Druh mléka :  
A2A2

Počet stád: 24  
Počet dcer: 254

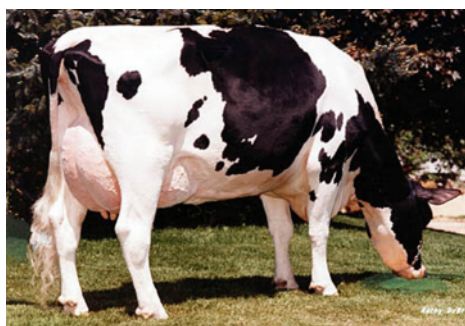


Heidenskipster Contra

- Dobrá produkce
- Dlouhověká zvířata
- Snadné porody
- Pozitivní reprodukční znaky
- Výborná plodnost RPH 113
- Robotický index 112



Shottle Silver VG-87



Converse-Judy-EX--93

Znaky		-2	-1	0	1	2
Rámec	-2.22	malý	[Bar chart]			velký
Konstituce	-2.11	slabá	[Bar chart]			silná
Hl. těla	-1.92	mělká	[Bar chart]			hluboká
Mléčný typ	-0.96	slabý	[Bar chart]			výrazný
Sklon zádě	+0.24	zdvížená	[Bar chart]			sražená
Šířka zádě	-1.76	úzká	[Bar chart]			široká
Postoj z. končetin	-0.07	strmý	[Bar chart]			šavlovitý
Postoj ze zadu	-0.28	sevřený	[Bar chart]			otevřený
Úhel spěnky	-0.75	plochý	[Bar chart]			strmý
Skóre končetin	-0.12	nízké	[Bar chart]			vysoké
Přední upnutí	-0.05	slabé	[Bar chart]			výrazné
Zadní výška vem.	+0.18	nízká	[Bar chart]			vysoká
Zadní šířka vem.	-0.76	úzká	[Bar chart]			široká
Závěsný vaz	-0.62	slabý	[Bar chart]			výrazný
Hloubka vem.	+0.04	hluboké	[Bar chart]			mělké
Rozm. př. struků	-1.22	daleko	[Bar chart]			blízko
Rozm. zad.struků	-1.04	daleko	[Bar chart]			blízko
Délka Struků	+0.54	krátké	[Bar chart]			dlouhé